



Maße und Gewichte

Breite		
Mit Verpackung	[mm]	580
Ohne Verpackung	[mm]	515
Tiefe		
Mit Verpackung	[mm]	910
Ohne Verpackung	[mm]	777
Höhe		
Mit Verpackung	[mm]	830
Ohne Verpackung	[mm]	627
Gewicht		
Mit Verpackung	[kg]	67
Ohne Verpackung	[kg]	54
Sicherheitsabstände		
Hinten	[mm]	50
Rechts	[mm]	50
Links (für Service größerer Abstand empfohlen)	[mm]	50
Oben (für Ventilation)	[mm]	500

Höhe mit easyTOUCH-Blende

Geräte mit easyTOUCH-Blende sind 20 mm höher als der vorgegebene Wert.

Elektrische Anschlusswerte

3N~ 400V 50/60Hz (3/N/PE)		
Bemessungsaufnahme	[kW]	7,1
Leistung Heißluft	[kW]	6,8
Leistung Motor	[kW]	0,25
Bemessungsstrom	[A]	14,8
Absicherung	[A]	16
Empfohlener Leitungsquerschnitt, frei in Luft verlegt bei max. 5 m Länge	[mm ²]	5G2,5
3~ 230V 50/60Hz (3/PE)		
Bemessungsaufnahme	[kW]	7,1
Leistung Heißluft	[kW]	6,8
Leistung Motor	[kW]	0,25
Bemessungsstrom	[A]	28,5
Absicherung	[A]	35
Empfohlener Leitungsquerschnitt, frei in Luft verlegt bei max. 5 m Länge	[mm ²]	4G4
3~ 200V 50/60Hz (3/PE)		
Bemessungsaufnahme	[kW]	7,1
Leistung Heißluft	[kW]	6,8
Leistung Motor	[kW]	0,25
Bemessungsstrom	[A]	21,1
Absicherung	[A]	25
Empfohlener Leitungsquerschnitt, frei in Luft verlegt bei max. 5 m Länge	[mm ²]	4G4

Wärmeabgabe

Wärmeabgabe		
Latente	[kJ/h]	1330 (0,37 kW)
Sensible	[kJ/h]	1450 (0,40 kW)

Wasseranschluss

Wasserzufuhr (nur kalt)		
Absperreinrichtung		Mit Rückflussverhinderer (Typ EA) und Schmutzsieb
Wasserzulauf		
Ohne CONVOClean system		2 x G 3/4", Festanschluss empfohlen
Mit CONVOClean system		
Fließdruck		
Ohne CONVOClean system	[kPa]	200 - 600 (2 - 6 bar)
Mit CONVOClean system	[kPa]	300 - 600 (3 - 6 bar)
Wasserablauf		
Ausführung		Festanschluss (empfohlen) oder Trichtersiphon
Typ	DN	40

Wasserqualität

Wasserqualität generell		Trinkwasserqualität (ggf. Wasseraufbereiter installieren)
-------------------------	--	---

Härte für Einspritzung

Deutsche Härte (Gesamthärte: GH)	[°dH]	4 - 7
Französische Härte	[TH]	7 - 13
Englische Härte	[°e]	5 - 9
International	[ppm]	70 - 125
Chemisch	[mmol/l]	0,7 - 1,3

Härte für Kondensator, Reinigung

Deutsche Härte (Gesamthärte: GH)	[°dH]	4 - 20
Französische Härte	[TH]	7 - 35
Englische Härte	[°e]	5 - 25
International	[ppm]	70 - 360
Chemisch	[mmol/l]	0,7 - 3,6

Kennzahlen

Temperatur (T)	[°C]	max. 40
Leitwert	[µS/cm]	min. 20
pH		6,5 - 8,5
Cl ⁻	[mg/l]	max. 100
SO ₄ ²⁻	[mg/l]	max. 150
Fe	[mg/l]	max. 0,1
Karbonathärte (KH)	[°dH]	Kleiner GH

Maximal zulässiges Beladungsgewicht

GN (Behälter, Roste, Bleche)		
Pro Combi Dämpfer	[kg]	20
Pro Einschub	[kg]	5

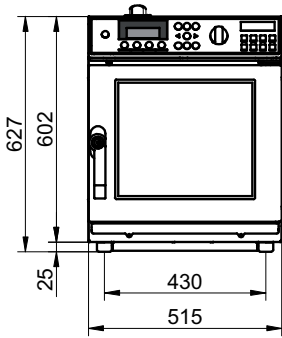
Kapazität

Anzahl		
GN 1/1 40 mm tief	[Stk]	6
GN 1/1 65 mm tief	[Stk]	4
Teller bis ∅ 26 cm	[Stk]	8

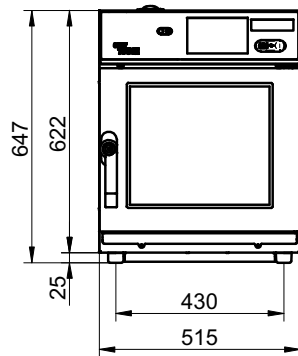
Gerätevorschriften

Schutzart		IPX4
Prüfzeichen		TÜV/GS, DIN GOST TÜV, SVGW
entsprechend der länderspezifischen Vorschriften		
Geräuschemission		
Gemessen	[dBA]	max. 60

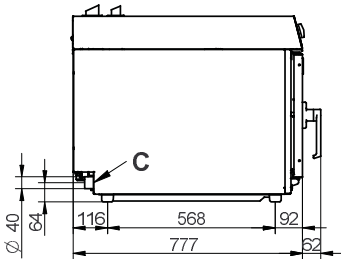
Ansicht Standard



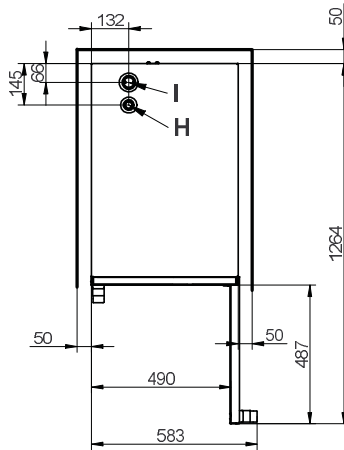
Ansicht easyTOUCH



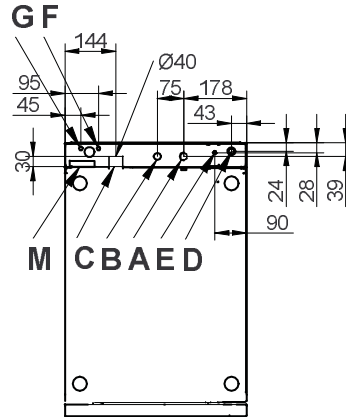
Seitenansicht



Draufsicht mit Wandabständen



Anschlüsse an der Unterseite



Bedeutung der markierten Elemente

A	Wasseranschluss Weichwasser G3/4"	E	Potenzialausgleich	H	Abluftstutzen
B	Wasseranschluss Kaltwasser G3/4"	F	Düsenpülmittelanschluss (Neutralizer)	I	Belüftungsstutzen
C	Abwasseranschluss DN 40	G	Reinigeranschluss (Cleaner)	M	Überlauf 60 x 20
D	Elektroanschluss				

Dieses Dokument dient ausschließlich der Planung. Installations- und Aufstellungshinweise entnehmen Sie bitte dem Installationshandbuch.



ISO 9001
ISO 14001



DE 01